



*be water, be Genebre*

## ШАРОВОЙ КРАН

Артикул: 2035

### Технические характеристики

Архангельск (8182)63-90-72  
Астана +7(7172)727-132  
Белгород (4722)40-23-64  
Брянск (4832)59-03-52  
Владивосток (423)249-28-31  
Волгоград (844)278-03-48  
Вологда (8172)26-41-59  
Воронеж (473)204-51-73  
Екатеринбург (343)384-55-89  
Иваново (4932)77-34-06  
Ижевск (3412)26-03-58  
Казань (843)206-01-48  
Калининград (4012)72-03-81  
Калуга (4842)92-23-67  
Кемерово (3842)65-04-62  
Киров (8332)68-02-04

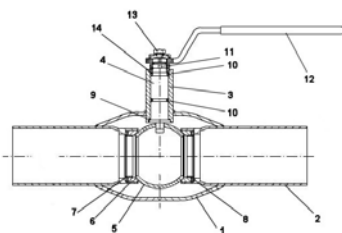
Краснодар (861)203-40-90  
Красноярск (391)204-63-61  
Курск (4712)77-13-04  
Липецк (4742)52-20-81  
Магнитогорск (3519)55-03-13  
Москва (495)268-04-70  
Мурманск (8152)59-64-93  
Набережные Челны (8552)20-53-41  
Нижний Новгород (831)429-08-12  
Новокузнецк (3843)20-46-81  
Новосибирск (383)227-86-73  
Орел (4862)44-53-42  
Оренбург (3532)37-68-04  
Пенза (8412)22-31-16  
Пермь (342)205-81-47  
Ростов-на-Дону (863)308-18-15

Рязань (4912)46-61-64  
Самара (846)206-03-16  
Санкт-Петербург (812)309-46-40  
Саратов (845)249-38-78  
Смоленск (4812)29-41-54  
Сочи (862)225-72-31  
Ставрополь (8652)20-65-13  
Тверь (4822)63-31-35  
Томск (3822)98-41-53  
Тула (4872)74-02-29  
Тюмень (3452)66-21-18  
Ульяновск (8422)24-23-59  
Уфа (347)229-48-12  
Челябинск (351)202-03-61  
Череповец (8202)49-02-64  
Ярославль (4852)69-52-93



**Модель 2035/ Article 2035**  
**Кран шаровой монокорпусный с редуцированным**  
**проходом**  
**1 piece reduce bore ball valve**

Описание	Features
<ol style="list-style-type: none"> <li>1. Кран шаровой монокорпусный с редуцированным проходом</li> <li>2. Удлиненные соединения под сварку согласно стандарту EN 12627</li> <li>3. Выполнен из углеродистой стали класса DIN St-37.</li> <li>4. Уплотнение седла шара из карбонизированного тефлона.</li> <li>5. Уплотнение штока - FPM (Viton).</li> <li>6. Шар – нерж. сталь AISI 304. Шток – нерж. сталь AISI 303.</li> <li>7. Макс. рабочее давление 25/40 бар (в зависимости от размера).</li> <li>8. Рабочая температура от -30°C до +200°C.</li> <li>9. Нет необходимости обслуживания, регулировки и смазки.</li> <li>10. Прост в монтаже..</li> </ol>	<ol style="list-style-type: none"> <li>1. One piece reduce bore ball valve.</li> <li>2. Extension pipes for welding according to EN 12627 Std.</li> <li>3. Made of Carbon Steel DIN St – 37.</li> <li>4. Ball seat made of Carbinized PTFE.</li> <li>5. Stem O’rings made of FPM ( Viton).</li> <li>6. Ball made of SS 304 and Stem made of SS 303.</li> <li>7. Max. working pressure PN 25/40 depend of size.</li> <li>8. Working temperature –30 °C +200 °C.</li> <li>9. The valve is free of maintenance, adjustment or lubrication.</li> <li>10. Easy instalation.</li> </ol>

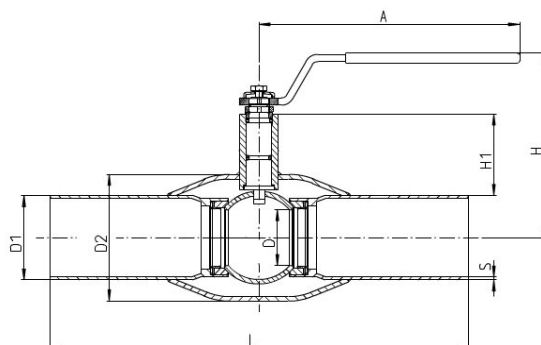


**2035 G**



N°	Наименование /Name	Материал	Обработка поверхности /Surface Treatment
1	Корпус / Body	Углеродистая сталь/ Carbon Steel DIN St-37	Окрашен/ Painted
2	Патрубки / Extension Pipes	Углеродистая сталь/ Carbon Steel DIN St-37	Окрашены/ Painted
3	Корпус штока / Stem Bush	Углеродистая сталь/ Carbon Steel DIN St-37	Окрашен/ Painted
4	Шток / Stem	нерж.сталь AISI 303	-----
5	Шар / Ball	нерж.сталь AISI 304	-----
6	Уплотнение седла шара / Seat ball	PTFE + графит / Carbinized PTFE	-----
7	Пружинная шайба / Spring Washer	нерж.сталь AISI 301	-----
8	Седло втулки / Seat Bush	Нержавеющая сталь AISI 301/ Stainless Steel	-----
9	Стопорная шайба / Trust Washer	Тефлон /PTFE	-----
10	Кольцевая прокладка / O’ring	Витон/FPM ( Viton )	-----
11	Ограничитель хода / Stopper	Углеродистая сталь/ Carbon Steel	Оцинкован / Zinc-Plated
12	Ручка / Handle	Углеродистая сталь/ Carbon Steel	Окрашена/ Painted
13	Гайка / Nut	Нержавеющая сталь. / Stainless Steel	-----
14	Шайба / Washer	Тефлон/PTFE	-----

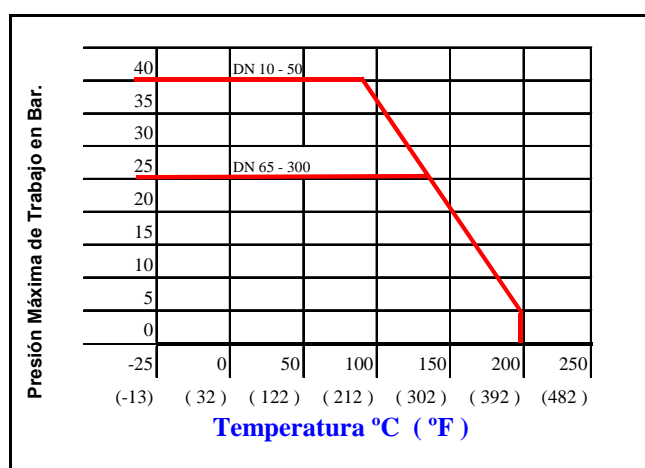
## ОСНОВНЫЕ ПАРАМЕТРЫ / GENERAL DIMENSIONS



Модель / Ref	Размер / Size	PN	D	D1	D2	S	H	H1	A	L	Вес (rp)/ Weight
2035 04	1/2"	40	10	21.3	38	2.5	100	23	120	230	0.8
2035 05	3/4"	40	15	26.9	42	3	100	24	120	230	1.0
2035 06	1"	40	20	33.7	51	3	105	40	150	230	1.3
2035 07	1 1/4"	40	25	42.4	57	3	105	39	150	260	1.6
2035 08	1 1/2"	40	32	48.3	76	3	125	59	190	260	2.2
2035 09	2"	40	40	60.3	88.9	3	130	59	190	300	3.0
2035 10	2 1/2"	25	50	76.1	108	3	180	71	280	300	4.8
2035 11	3"	25	65	88.9	127	4	190	77	280	300	6.7
2035 12	4"	25	80	114.3	153	4	220	92	280	325	9.9
2035 13	5"	25	100	139.7	177.8	4.5	245	95	420	325	14.5
2035 14	6"	25	125	168.3	219.1	6	265	103	550	350	23.5
2035 16	8"	25	150	219.1	273.0	6	***	***	***	400	56.0
2035 18	10"	25	200	273.0	355.6	7	***	***	***	530	100.0
2035 20	12"	25	250	323.9	457.0	8	***	***	***	550	152.0

(\*\*\*)Примечание: 8" - 10" - 12" / с ручным редукторным приводом управления 8" - 10" - 12" with Gear Operator.

## ГРАФИК ЗАВИСИМОСТИ РАБОЧЕГО ДАВЛЕНИЯ И ТЕМПЕРАТУРЫ / PRESSURE TEMPERATURE RATING



The logo for Genebre, featuring the word "GENEBRE" in a bold, sans-serif font. The letter "G" is stylized with a blue horizontal bar extending from its top and bottom. The background of the logo area is a white rounded rectangle on a blue and white halftone pattern.

Архангельск (8182)63-90-72  
Астана +7(7172)727-132  
Белгород (4722)40-23-64  
Брянск (4832)59-03-52  
Владивосток (423)249-28-31  
Волгоград (844)278-03-48  
Вологда (8172)26-41-59  
Воронеж (473)204-51-73  
Екатеринбург (343)384-55-89  
Иваново (4932)77-34-06  
Ижевск (3412)26-03-58  
Казань (843)206-01-48  
Калининград (4012)72-03-81  
Калуга (4842)92-23-67  
Кемерово (3842)65-04-62  
Киров (8332)68-02-04

Краснодар (861)203-40-90  
Красноярск (391)204-63-61  
Курск (4712)77-13-04  
Липецк (4742)52-20-81  
Магнитогорск (3519)55-03-13  
Москва (495)268-04-70  
Мурманск (8152)59-64-93  
Набережные Челны (8552)20-53-41  
Нижний Новгород (831)429-08-12  
Новокузнецк (3843)20-46-81  
Новосибирск (383)227-86-73  
Орел (4862)44-53-42  
Оренбург (3532)37-68-04  
Пенза (8412)22-31-16  
Пермь (342)205-81-47  
Ростов-на-Дону (863)308-18-15

Рязань (4912)46-61-64  
Самара (846)206-03-16  
Санкт-Петербург (812)309-46-40  
Саратов (845)249-38-78  
Смоленск (4812)29-41-54  
Сочи (862)225-72-31  
Ставрополь (8652)20-65-13  
Тверь (4822)63-31-35  
Томск (3822)98-41-53  
Тула (4872)74-02-29  
Тюмень (3452)66-21-18  
Ульяновск (8422)24-23-59  
Уфа (347)229-48-12  
Челябинск (351)202-03-61  
Череповец (8202)49-02-64  
Ярославль (4852)69-52-93

Единый адрес для всех регионов: [grb@nt-rt.ru](mailto:grb@nt-rt.ru) || [www.genebre.nt-rt.ru](http://www.genebre.nt-rt.ru)