



be water, be Genebre

ШАРОВОЙ КРАН

Артикул: 2036

Технические характеристики

Архангельск (8182)63-90-72
Астана +7(7172)727-132
Белгород (4722)40-23-64
Брянск (4832)59-03-52
Владивосток (423)249-28-31
Волгоград (844)278-03-48
Вологда (8172)26-41-59
Воронеж (473)204-51-73
Екатеринбург (343)384-55-89
Иваново (4932)77-34-06
Ижевск (3412)26-03-58
Казань (843)206-01-48
Калининград (4012)72-03-81
Калуга (4842)92-23-67
Кемерово (3842)65-04-62
Киров (8332)68-02-04

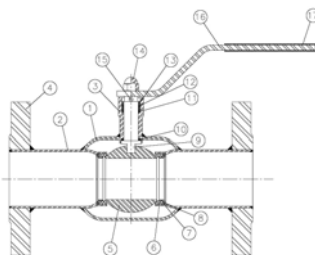
Краснодар (861)203-40-90
Красноярск (391)204-63-61
Курск (4712)77-13-04
Липецк (4742)52-20-81
Магнитогорск (3519)55-03-13
Москва (495)268-04-70
Мурманск (8152)59-64-93
Набережные Челны (8552)20-53-41
Нижний Новгород (831)429-08-12
Новокузнецк (3843)20-46-81
Новосибирск (383)227-86-73
Орел (4862)44-53-42
Оренбург (3532)37-68-04
Пенза (8412)22-31-16
Пермь (342)205-81-47
Ростов-на-Дону (863)308-18-15

Рязань (4912)46-61-64
Самара (846)206-03-16
Санкт-Петербург (812)309-46-40
Саратов (845)249-38-78
Смоленск (4812)29-41-54
Сочи (862)225-72-31
Ставрополь (8652)20-65-13
Тверь (4822)63-31-35
Томск (3822)98-41-53
Тула (4872)74-02-29
Тюмень (3452)66-21-18
Ульяновск (8422)24-23-59
Уфа (347)229-48-12
Челябинск (351)202-03-61
Череповец (8202)49-02-64
Ярославль (4852)69-52-93



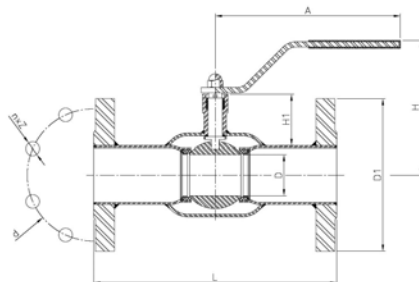
Модель 2036/ Article: 2036
Кран шаровой монокорпусный с редуцированным
проходом, фланцевый.
1 piece reduce bore ball valve flange ends.

Описание	Features
1. Кран шаровой монокорпусный с редуцированным проходом 2. Фланцевое соединение согласно нормам DIN 2501. 3. Выполнен из углеродистой стали класса DIN St-37. 4. Уплотнение седла шара из карбонизированного тефлона. 5. Уплотнение штока - FPM (Viton). 6. Шар – нерж. сталь AISI 304. Шток – нерж. сталь AISI 303. 7. Максимальное рабочее давление PN 16 / 40 (в зависимости от размера). 8. Рабочая температура –30 °C +200 °C. 9. Нет необходимости обслуживания, регулировки и смазки. 10. Прост в монтаже..	1. One piece reduce bore ball valve. 2. Flange ends according to Std. DIN 2501. 3. Made of Carbon Steel DIN St – 37. 4. Ball seat made of Carbinized PTFE. 5. Stem O’rings made of FPM (Viton). 6. Ball made of SS 304 and Stem made of SS 303. 7. Max. working pressure PN 16/40 depend of size. 8. Working temperature –30 °C +200 °C. 9. The valve is free of maintenance, adjustment or lubrication. 10. Easy instalation.



№	Наименование / Name	Материал/ Material	Обработка поверхности/ Surface Treatment
1	Корпус / Body	Углеродистая сталь / Carbon Steel DIN St-37	Окрашен/ Painted
2	Патрубки / Extension Pipes	Углеродистая сталь / Carbon Steel DIN St-37	Окрашены/ Painted
3	Корпус штока / Stem Bush	Углеродистая сталь / Carbon Steel DIN St-37	Окрашен / Painted
4	Фланец/ Flange	Углеродистая сталь / Carbon Steel	Окрашен / Painted
5	Шар / Ball	AISI 304	-----
6	Уплотнение седла шара / Seat ball	PTFE + Графит / Carbinized PTFE	-----
7	Седло втулки / Seat Bush	Нерж.сталь/ Stainless Steel	-----
8	Пружинная шайба / Spring Washer	AISI 301	-----
9	Шток/ Stem	AISI 303	-----
10	Стопорная шайба / Trust Washer	PTFE	-----
11	Стопорная шайба / Trust Washer	PTFE	-----
12	Кольцевая прокладка / O’ring	FPM (Viton)	-----
13	Кольцо штока/ Stem Ring	Углеродистая сталь / Carbon Steel	Оцинковано/ Zinc-Plated
14	Гайка /Nut	Углеродистая сталь / Carbon Steel	Оцинкована/ Zinc-Plated
15	Ограничитель хода / Stopper	Углеродистая сталь / Carbon Steel	Оцинкован / Zinc-Plated
16	Ручка/ Handle	Углеродистая сталь / Carbon Steel	Оцинкована / Zinc-Plated
17	Рукав ручки/ Handle Sleeve	Vynil	-----

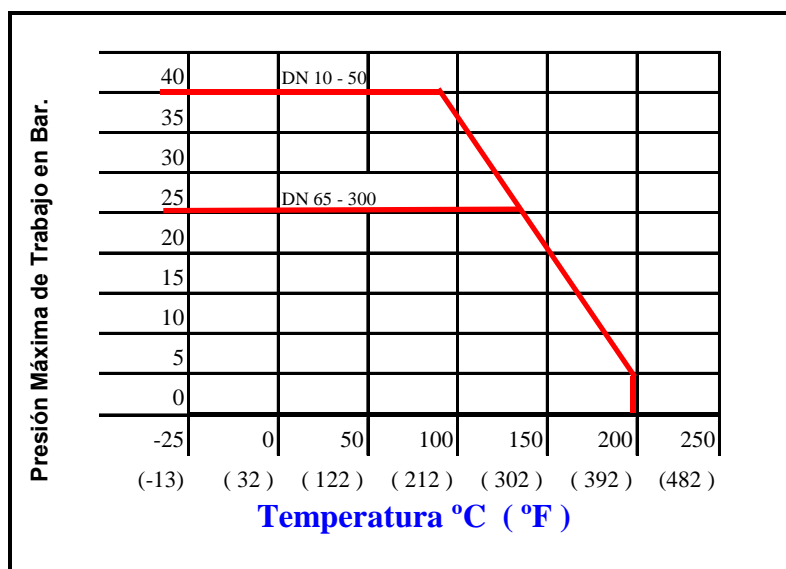
ОСНОВНЫЕ ПАРАМЕТРЫ/ GENERAL DIMENSIONS



Мод/Ref	Размер/ Size	PN	D	D1	n x Z	d	H	H1	A	L	Вес / Weight
2036 04	1/2"	40	10	95	4 x 14	65	100	40	120	130	1,800
2036 05	3/4"	40	15	105	4 x 14	75	100	40	120	150	2,400
2036 06	1"	40	20	115	4 x 14	85	105	40	150	160	2,900
2036 07	1 1/4"	40	25	140	4 x 18	100	105	39	150	180	4,700
2036 08	1 1/2"	40	32	150	4 x 18	110	125	59	190	200	5,400
2036 09	2"	40	40	165	4 x 18	125	130	59	190	230	7,200
2036 10	2 1/2"	16	50	185	4 x 18	145	180	71	280	270	9,700
2036 11	3"	16	65	200	8 x 18	160	190	77	280	280	11,500
2036 12	4"	16	80	220	8 x 18	180	220	92	280	300	16,800
2036 13	5"	16	100	250	8 x 18	210	245	95	420	325	23,600
2036 14	6"	16	125	285	8 x 23	240	265	103	550	350	32,000
2036 16	8"	16	150	340	12 x 23	295	***	***	***	400	58,000
2036 18	10"	16	200	405	12 x 27	355	***	***	***	500	99,000
2036 20	12"	16	250	460	12 x 27	410	***	***	***	500	138,000

(***) Примечание: 8" - 10" - 12" с ручным приводом / 8" - 10" - 12" with Gear Operator.

ГРАФИК ЗАВИСИМОСТИ РАБОЧЕГО ДАВЛЕНИЯ И ТЕМПЕРАТУРЫ / PRESSURE TEMPERATURE RATING



The logo for GENE BRE, featuring the word 'GENEBRE' in a bold, sans-serif font. The letter 'E' is stylized with a blue horizontal bar through its middle. The logo is positioned on a white, rounded rectangular background that appears to be a sticker on a textured surface.

Архангельск (8182)63-90-72
Астана +7(7172)727-132
Белгород (4722)40-23-64
Брянск (4832)59-03-52
Владивосток (423)249-28-31
Волгоград (844)278-03-48
Вологда (8172)26-41-59
Воронеж (473)204-51-73
Екатеринбург (343)384-55-89
Иваново (4932)77-34-06
Ижевск (3412)26-03-58
Казань (843)206-01-48
Калининград (4012)72-03-81
Калуга (4842)92-23-67
Кемерово (3842)65-04-62
Киров (8332)68-02-04

Краснодар (861)203-40-90
Красноярск (391)204-63-61
Курск (4712)77-13-04
Липецк (4742)52-20-81
Магнитогорск (3519)55-03-13
Москва (495)268-04-70
Мурманск (8152)59-64-93
Набережные Челны (8552)20-53-41
Нижний Новгород (831)429-08-12
Новокузнецк (3843)20-46-81
Новосибирск (383)227-86-73
Орел (4862)44-53-42
Оренбург (3532)37-68-04
Пенза (8412)22-31-16
Пермь (342)205-81-47
Ростов-на-Дону (863)308-18-15

Рязань (4912)46-61-64
Самара (846)206-03-16
Санкт-Петербург (812)309-46-40
Саратов (845)249-38-78
Смоленск (4812)29-41-54
Сочи (862)225-72-31
Ставрополь (8652)20-65-13
Тверь (4822)63-31-35
Томск (3822)98-41-53
Тула (4872)74-02-29
Тюмень (3452)66-21-18
Ульяновск (8422)24-23-59
Уфа (347)229-48-12
Челябинск (351)202-03-61
Череповец (8202)49-02-64
Ярославль (4852)69-52-93

Единый адрес для всех регионов: grb@nt-rt.ru || www.genebre.nt-rt.ru