



be water, be Genebre

СОЛЕНОИДНЫЙ КЛАПАН

Артикул: 4521

Технические характеристики

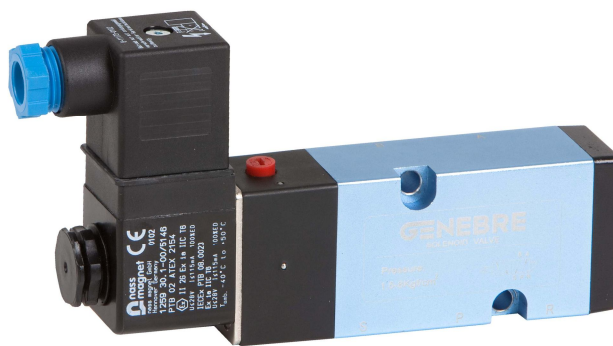
Архангельск (8182)63-90-72
Астана +7(7172)727-132
Белгород (4722)40-23-64
Брянск (4832)59-03-52
Владивосток (423)249-28-31
Волгоград (844)278-03-48
Вологда (8172)26-41-59
Воронеж (473)204-51-73
Екатеринбург (343)384-55-89
Иваново (4932)77-34-06
Ижевск (3412)26-03-58
Казань (843)206-01-48
Калининград (4012)72-03-81
Калуга (4842)92-23-67
Кемерово (3842)65-04-62
Киров (8332)68-02-04

Краснодар (861)203-40-90
Красноярск (391)204-63-61
Курск (4712)77-13-04
Липецк (4742)52-20-81
Магнитогорск (3519)55-03-13
Москва (495)268-04-70
Мурманск (8152)59-64-93
Набережные Челны (8552)20-53-41
Нижний Новгород (831)429-08-12
Новокузнецк (3843)20-46-81
Новосибирск (383)227-86-73
Орел (4862)44-53-42
Оренбург (3532)37-68-04
Пенза (8412)22-31-16
Пермь (342)205-81-47
Ростов-на-Дону (863)308-18-15

Рязань (4912)46-61-64
Самара (846)206-03-16
Санкт-Петербург (812)309-46-40
Саратов (845)249-38-78
Смоленск (4812)29-41-54
Сочи (862)225-72-31
Ставрополь (8652)20-65-13
Тверь (4822)63-31-35
Томск (3822)98-41-53
Тула (4872)74-02-29
Тюмень (3452)66-21-18
Ульяновск (8422)24-23-59
Уфа (347)229-48-12
Челябинск (351)202-03-61
Череповец (8202)49-02-64
Ярославль (4852)69-52-93

Art. 4521

ELECTROVÁLVULA 5/2 VIAS “NAMUR” con Bobina Seguridad Intrínseca 5/2 WAYS SOLENOID VALVES “NAMUR” with Intrinsic Safety Coil



Características

- Conforme con la norma NAMUR VDI / VDE 3845
- Empleo universal para todo los tipos de actuadores neumáticos rotatorios o lineales con alimentación NAMUR
- Funcionamiento a 5 vías / 2 posiciones.
- Alimentaciones y descargas con roscas de 1/4" GAS
- Versión monoestable.
- Dispositivo para el mando manual
- Bobina en Nylon (clase de aislante F) según DIN VDE 0580
- Protección IP 65, estándar.
- Accesorios incluidos:
 - a) Conector PG.-9 DIN 43650 "A"
 - b) O-ring, y tornillos de fijación

Features

- Design according NAMUR VDI/VDE 3845
- Universal usage: can be mounted on all type of pneumatic actuators rotary or linear with a NAMUR connection
- Universal application 5/2 ways.
- Port sizes; pressure in and exhaust 1/4" GAS
- Single stable version
- Manual override as standard
- Nylon coil (insulation class F) according to DIN 0580.
- Protection class IP 65, as standard
- Standard kit
 - a) Connector PG –9 DIN 43650 "A"
 - b) O-Ring set screw, and cap screw for mounting;

Materiales

- Cuerpo en aleación UNI 3717 (ASTM B 240) anodizado
- Lanzadera y pistón en aleación UNI 6362 (ASTM B 241 – 6063)
- Junta en goma NBR
- Muelle en acero inoxidable
- Otros componentes en Tecnopolímero

Materials

- Body in alloy UNI 3717 (ASTM B 240) anodised
- Spool and piston in aluminium UNI 6362 (ASTM B 241 – 6063)
- Seal in rubber NBR
- Spring in stainless steel
- Other components in moulded Techno polymer

Datos Técnicos

Tensión de Alimentación: 24V CC

Tensión	Tipo	Consumo
24V	CC	115 mA

Tolerancia en la tensión = +/- 8 %

Clase de aislamiento = "F" de acuerdo a DIN VDE 0580

Funcionamiento = 100% ED

Grado de protección = IP65 según la EN 60529 con el conector y junta montados.

Racores = 1/4" Gas

Presión de trabajo = min. 1,5 bar – máx. 8 bar
Máxima Presión = 12 bar

Conector = DIN 43650 "A" PG -09

Factor Cv = 1.4

Frecuencia máxima de trabajo = 300/1'

Límite de la temperatura ambiente = - 5° C + 50° C

Peso = 300 gr.

Certificación:

Atex Ex 2G EEx ia IIC T6

Technical Data

Standard voltage = 24V DC

Voltage	Type	Consumption
24 V	DC	115 mA

Voltage tolerance = +/- 8 %

Coil insulation = "F" according to DIN VDE 0580

Duty cycle = 100% ED

Protection class = IP65 according to EN 60529 with connector assembled.

Air supply connection = 1/4" Gas

Operating pressure = min. 1,5 bar – máx. 8 bar
Max Pressure = 12 bar

Connector = DIN 43650 "A" PG -09

Flow factor Cv = 1.4

Max operating frequency = 300/1'

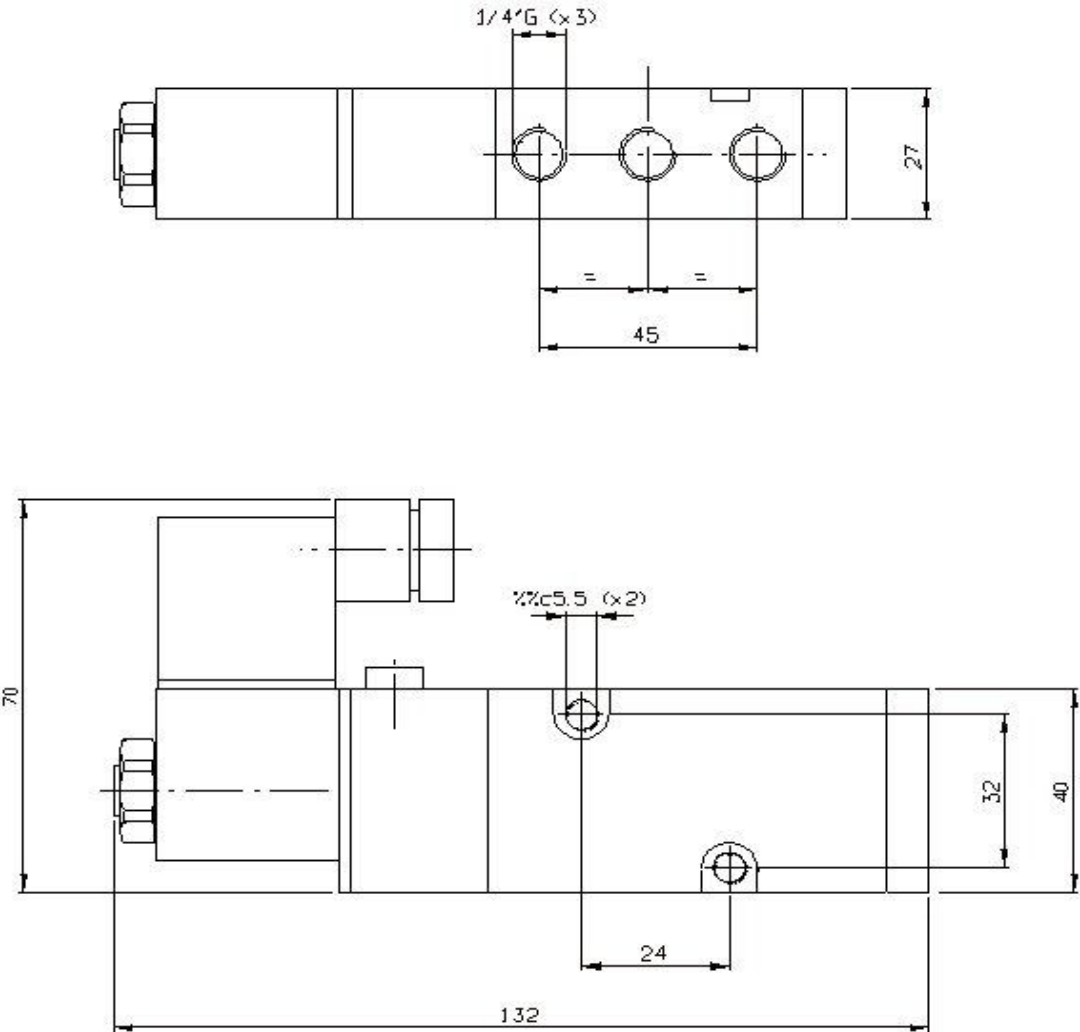
Room temperature limit = - 5° C + 50° C

Weight = 300 gr.

Certification:

Atex Ex 2G EEx ia IIC T6

DIMENSIONES / DIMENSIONS



The logo for GENE BRE, featuring the word 'GENEBRE' in a bold, sans-serif font. The letter 'E' is stylized with a horizontal bar extending to the left, creating a unique graphic element.

Архангельск (8182)63-90-72
Астана +7(7172)727-132
Белгород (4722)40-23-64
Брянск (4832)59-03-52
Владивосток (423)249-28-31
Волгоград (844)278-03-48
Вологда (8172)26-41-59
Воронеж (473)204-51-73
Екатеринбург (343)384-55-89
Иваново (4932)77-34-06
Ижевск (3412)26-03-58
Казань (843)206-01-48
Калининград (4012)72-03-81
Калуга (4842)92-23-67
Кемерово (3842)65-04-62
Киров (8332)68-02-04

Краснодар (861)203-40-90
Красноярск (391)204-63-61
Курск (4712)77-13-04
Липецк (4742)52-20-81
Магнитогорск (3519)55-03-13
Москва (495)268-04-70
Мурманск (8152)59-64-93
Набережные Челны (8552)20-53-41
Нижний Новгород (831)429-08-12
Новокузнецк (3843)20-46-81
Новосибирск (383)227-86-73
Орел (4862)44-53-42
Оренбург (3532)37-68-04
Пенза (8412)22-31-16
Пермь (342)205-81-47
Ростов-на-Дону (863)308-18-15

Рязань (4912)46-61-64
Самара (846)206-03-16
Санкт-Петербург (812)309-46-40
Саратов (845)249-38-78
Смоленск (4812)29-41-54
Сочи (862)225-72-31
Ставрополь (8652)20-65-13
Тверь (4822)63-31-35
Томск (3822)98-41-53
Тула (4872)74-02-29
Тюмень (3452)66-21-18
Ульяновск (8422)24-23-59
Уфа (347)229-48-12
Челябинск (351)202-03-61
Череповец (8202)49-02-64
Ярославль (4852)69-52-93

Единый адрес для всех регионов: grb@nt-rt.ru || www.genebre.nt-rt.ru