



be water, be Genebre

ПОЗИЦИОНЕР

Артикул: 5951

Технические характеристики

Архангельск (8182)63-90-72
Астана +7(7172)727-132
Белгород (4722)40-23-64
Брянск (4832)59-03-52
Владивосток (423)249-28-31
Волгоград (844)278-03-48
Вологда (8172)26-41-59
Воронеж (473)204-51-73
Екатеринбург (343)384-55-89
Иваново (4932)77-34-06
Ижевск (3412)26-03-58
Казань (843)206-01-48
Калининград (4012)72-03-81
Калуга (4842)92-23-67
Кемерово (3842)65-04-62
Киров (8332)68-02-04

Краснодар (861)203-40-90
Красноярск (391)204-63-61
Курск (4712)77-13-04
Липецк (4742)52-20-81
Магнитогорск (3519)55-03-13
Москва (495)268-04-70
Мурманск (8152)59-64-93
Набережные Челны (8552)20-53-41
Нижний Новгород (831)429-08-12
Новокузнецк (3843)20-46-81
Новосибирск (383)227-86-73
Орел (4862)44-53-42
Оренбург (3532)37-68-04
Пенза (8412)22-31-16
Пермь (342)205-81-47
Ростов-на-Дону (863)308-18-15

Рязань (4912)46-61-64
Самара (846)206-03-16
Санкт-Петербург (812)309-46-40
Саратов (845)249-38-78
Смоленск (4812)29-41-54
Сочи (862)225-72-31
Ставрополь (8652)20-65-13
Тверь (4822)63-31-35
Томск (3822)98-41-53
Тула (4872)74-02-29
Тюмень (3452)66-21-18
Ульяновск (8422)24-23-59
Уфа (347)229-48-12
Челябинск (351)202-03-61
Череповец (8202)49-02-64
Ярославль (4852)69-52-93

Art. 5951 00 Posicionador Electro-Neumático para Actuadores Rotativos

Art. 5951 00 Electro-Pneumatic Positioner for Rotary Actuator

Características

1. El posicionador electro – neumático es utilizado para operaciones rotativas de válvulas con actuadores neumáticos por medio de controlador eléctrico o sistema de control con una señal analógica de salida de 4 – 20 mA.
2. Se puede utilizar en actuadores de doble efecto ó simple efecto.
3. Señal de alimentación 4 – 20 mA.
4. Fácil ajuste del cero y el recorrido.
5. Fácil de invertir el sentido de giro (horario / anti - horario).
6. Fácil de convertir para uso en actuador simple efecto o doble efecto.
7. Rápida y exacta respuesta.
8. Bajo consumo de aire.
9. Fácil conexionado de las tuberías de aire.

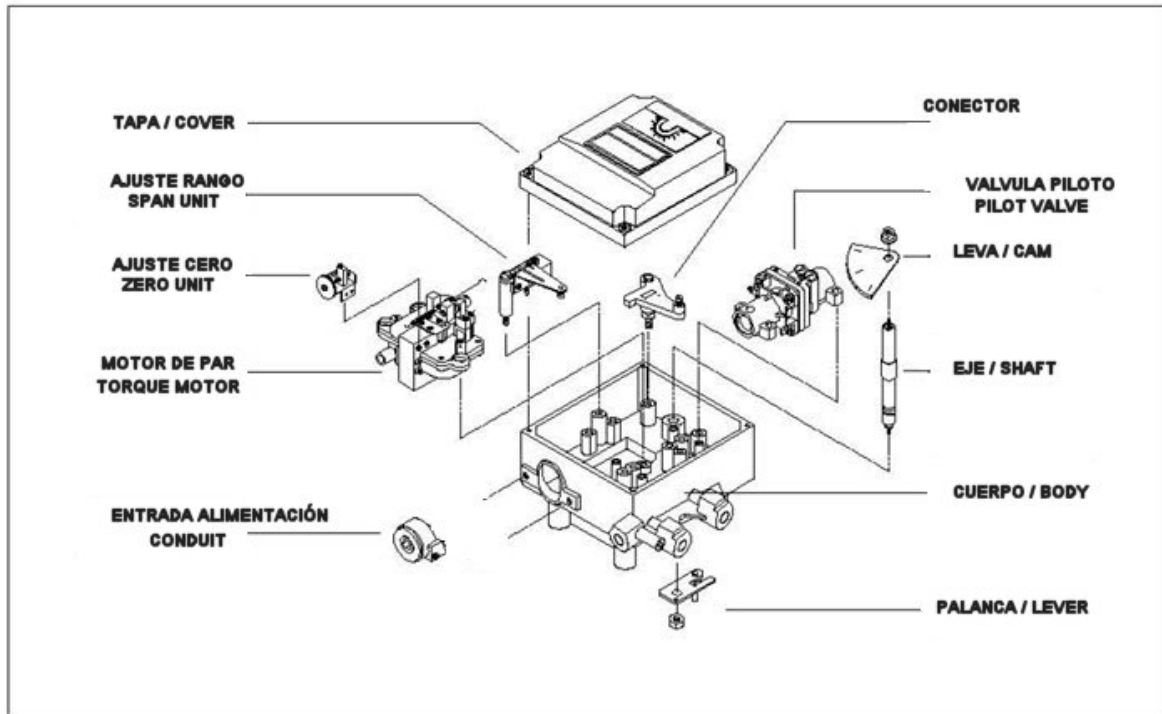
Features

1. The electro-pneumatic positioner is used for rotary operation of pneumatic rotary valve actuators by means of electrical controller or control systems with an analog output signal of 4 to 20 mA or split ranges.
2. Can be used in double action or spring return actuator.
3. Input signals 4 – 20 mA.
4. Easy to adjust zero and span.
5. Easy to convert reverse action (RA) to direct action (DA).
6. Easy to convert from spring return to Double Action actuator.
7. Fast and accurate response.
8. Low air consumption.
9. Easy to install air tubing connection.

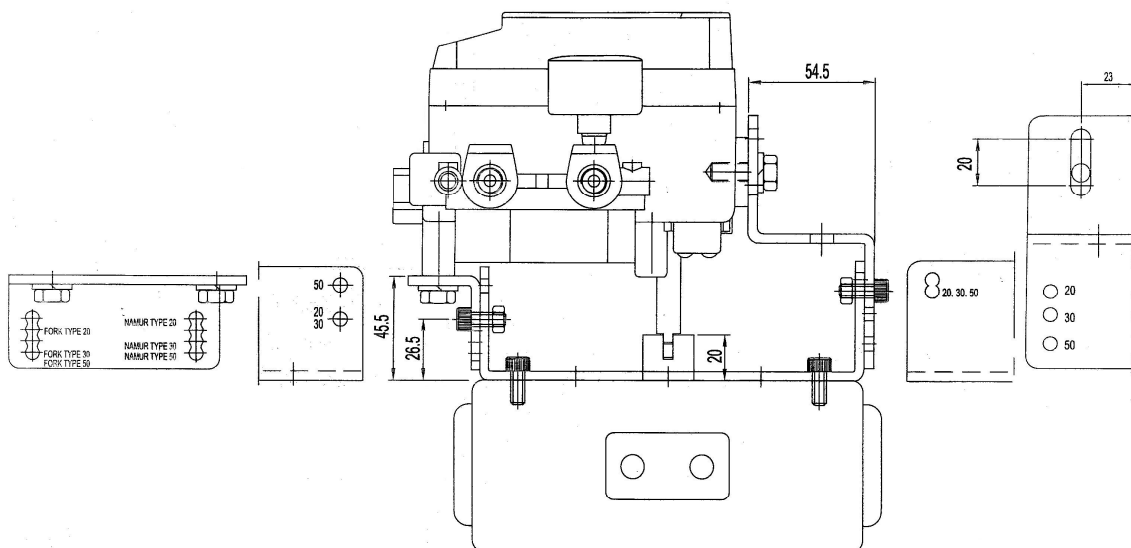


CARACTERÍSTICAS TÉCNICAS		TECHNICAL DATA	
Descripción		Description	Valores
			Values
0	Modelo	<i>Model</i>	5951 00
1	Señal de entrada	<i>Input signal</i>	4 ~ 20 mA DC
2	Impedancia	<i>Impedance</i>	250 ± 15Ω
3	Presión de entrada	<i>Supply pressure</i>	1.4 ~ 7 kgf/cm ² (20 ~ 100psi)
4	Movimiento	<i>Stroke</i>	0 - 90°
5	Conexión del aire	<i>Air connection</i>	G (NPT)1/4"
6	Conexión de manómetros	<i>Gauge connection</i>	G (NPT)1/8"
7	Conducto	<i>Conduit</i>	M20 x 1,5
8	Protección ATEX	<i>Explosion Proof</i>	Non-Explosion
9	Protección	<i>Protection</i>	IP66
10	Temperatura ambiente	<i>Ambient temperature</i>	-20°C ~ 70°C
11	Linealidad	<i>Linearity</i>	± 1% F.S. (final de escala)
12	Histéresis	<i>Hysteresis</i>	± 1% F.S. (final de escala)
13	Sensibilidad	<i>Sensitivity</i>	± 0.2% F.S. (final de escala)
14	Capacidad de repetición	<i>Repeatability</i>	± 0.5%
15	Consumición del aire	<i>Air consumption</i>	3LPM (Sup =1.4kgf/cm ² , 20psi)
16	Capacidad de flujo	<i>Flow capacity</i>	80LPM (Sup =1.4kgf/cm ² , 20psi)
17	Material	<i>Material</i>	Aleación de aluminio <i>Aluminum alloy</i>
18	Peso	<i>Weight</i>	2.8 kg (6.2 lb)

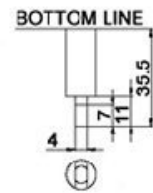
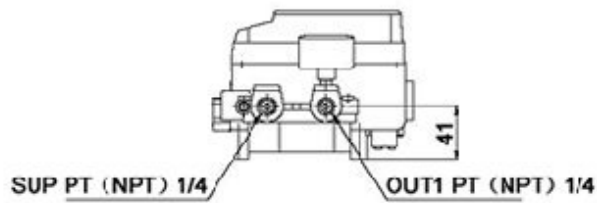
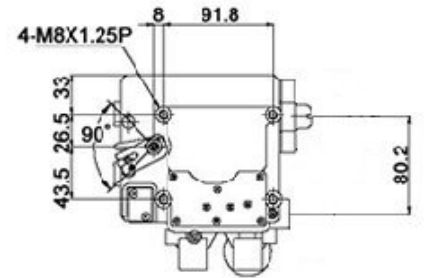
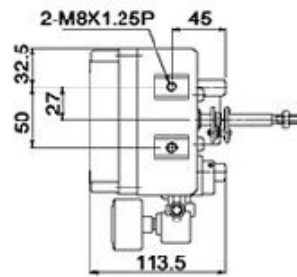
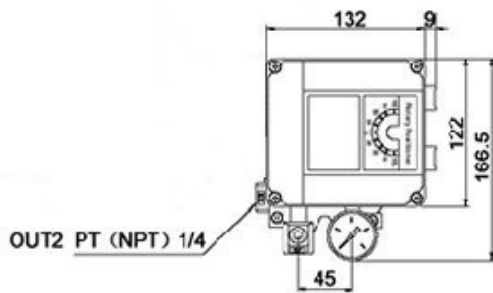
ESTRUCTURA BÁSICA – BASIC STRUCTURE



INSTALACIÓN DE SOPORTES - BRACKET INSTALLATION



DIMENSIONES – DIMENSIONS



LEVER TYPE C

The logo for GENE BRE, featuring the word 'GENEBRE' in a bold, sans-serif font. The letter 'E' is stylized with a horizontal bar extending to the left, creating a unique graphic element.

Архангельск (8182)63-90-72
Астана +7(7172)727-132
Белгород (4722)40-23-64
Брянск (4832)59-03-52
Владивосток (423)249-28-31
Волгоград (844)278-03-48
Вологда (8172)26-41-59
Воронеж (473)204-51-73
Екатеринбург (343)384-55-89
Иваново (4932)77-34-06
Ижевск (3412)26-03-58
Казань (843)206-01-48
Калининград (4012)72-03-81
Калуга (4842)92-23-67
Кемерово (3842)65-04-62
Киров (8332)68-02-04

Краснодар (861)203-40-90
Красноярск (391)204-63-61
Курск (4712)77-13-04
Липецк (4742)52-20-81
Магнитогорск (3519)55-03-13
Москва (495)268-04-70
Мурманск (8152)59-64-93
Набережные Челны (8552)20-53-41
Нижний Новгород (831)429-08-12
Новокузнецк (3843)20-46-81
Новосибирск (383)227-86-73
Орел (4862)44-53-42
Оренбург (3532)37-68-04
Пенза (8412)22-31-16
Пермь (342)205-81-47
Ростов-на-Дону (863)308-18-15

Рязань (4912)46-61-64
Самара (846)206-03-16
Санкт-Петербург (812)309-46-40
Саратов (845)249-38-78
Смоленск (4812)29-41-54
Сочи (862)225-72-31
Ставрополь (8652)20-65-13
Тверь (4822)63-31-35
Томск (3822)98-41-53
Тула (4872)74-02-29
Тюмень (3452)66-21-18
Ульяновск (8422)24-23-59
Уфа (347)229-48-12
Челябинск (351)202-03-61
Череповец (8202)49-02-64
Ярославль (4852)69-52-93

Единый адрес для всех регионов: grb@nt-rt.ru || www.genebre.nt-rt.ru